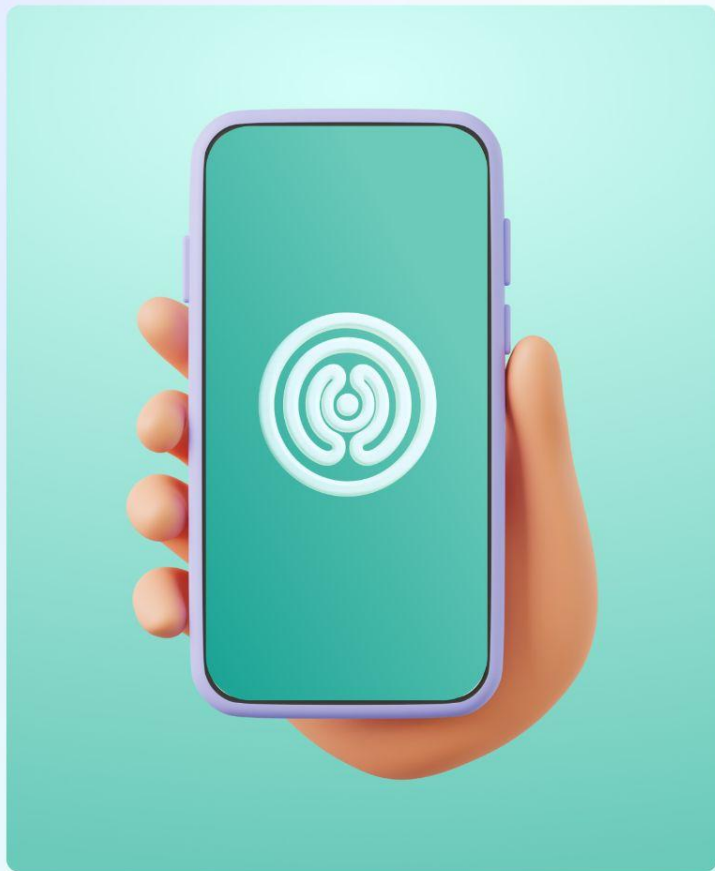




Willkommen zum Kenjo Produkt-Webinar

2025



00

Agenda

01 Intro & Überblick

Überblick über neue Features

p.03

02 Produktdemos

Produktdemo & spezifisches Q&A

p.05

Schulungsverwaltung

Eine Schulung erstellen

p.05

Anwendungsfall: Zertifikat hinzufügen und erinnern

p.06

Check-In-Limitierungen für Schichtmitarbeiter

p.08

03 Ausblick 2026

p.13

04 Q&A

Allgemeines Q&A

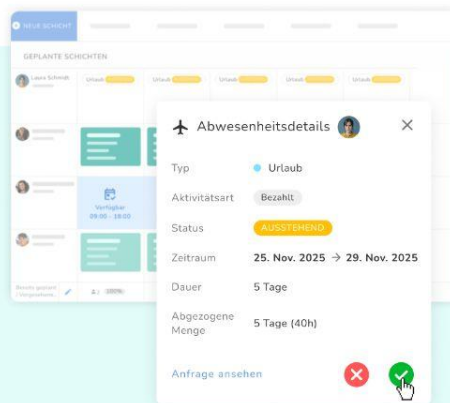
p.14

01

Intro & Überblick

Abwesenheiten jetzt direkt im Schichtplan verwalten

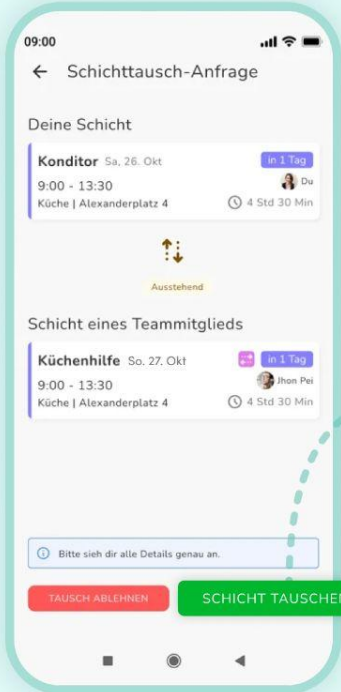
Jetzt kannst Du Abwesenheitsanfragen im Schichtplan nicht mehr nur einsehen, sondern auch annehmen oder ablehnen. So musst Du nicht mehr zwischen Modulen wechseln und bist mit Deinem Schichtplan noch schneller fertig!



Lege Zeiträume für Urlaubssperren fest

Mit unserer Urlaubssperre kannst Du einen Zeitraum festlegen, in dem Mitarbeiter keinen Urlaub beantragen können. So sicherst Du arbeitsreiche Phasen ab und stellst eine fairen und automatisierten Ablauf sicher. Lies [hier](#), wie Du eine Urlaubssperre erstellst und [hier](#), wie Du bestehende Sperren verwaltest.





Neues Widget „Wer arbeitet gerade?“ im Dashboard

Admins sehen jetzt direkt auf dem Start-Dashboard, wer gerade arbeitet und wer nicht. Du erhältst einen Echtzeit-Überblick über Dein Team: mit Check-ins, Standorten und gearbeiteten Zeiten – alles auf einen Blick.

Schichten von Kollegen ansehen und Schichten untereinander tauschen

Mit der Funktion Schichttausch können Deine Mitarbeiter Schichten einfach und selbstständig untereinander tauschen. Eine Tausch-Anfrage muss vom anderen Mitarbeiter angenommen werden, bevor sie wirksam wird. Wird die Anfrage abgelehnt oder läuft ab, behält der Anfrager seine ursprüngliche Schicht und bleibt dafür verantwortlich. Das reduziert Deinen manuellen Aufwand und erspart Stress!



Du hast eine **Schichttausch-Anfrage** von deinem Kollegen **Jhon** erhalten.

Jhon Schicht: **So. 27.Okt., 9:00-13:30** möchte tauschen mit

Deiner Schicht: **Sa. 26.Okt., 09:00-13:30**

Annehmen zum Aktualisieren, oder ablehnen, um den Plan zu behalten.

✓ SCHICHTTAUSCH ANNEHMEN

02

Produkt-Demos

Schulungsverwaltung

**Eine Schulung
erstellen**

02

Produkt-Demos

Schulungsverwaltung

Zertifikat erstellen
und an Ablauf
erinnern

Anwendungsfall

Unternehmen mit **350 Lizenzen**

Branche: Bildung (Skilehrer)

Problem:

“Liste von notwendigen Zertifikaten der angestellten Werkstudierenden fehlte, auch wussten wir nicht wann die jeweiligen Status ablaufen, wann das Studium zB beendet war.”

Lösung:

In der Schulungsverwaltung ein Zertifikat bzw. Immatrikulations-Bescheinigung (ohne dazugehörige Schulung) mit Ablaufdatum hinzufügen

Admins können Status und Ablaufdatum übersichtlich einsehen

Mitarbeiter an baldiges Ablaufdatum erinnern

02

Produkt-Demos

Schulungsverwaltung

Fragen zur
Schulungsverwal-
tung



**Stelle deine Fragen im Chat,
wir beantworten diese live im Call.**

02

Produkt-Demos

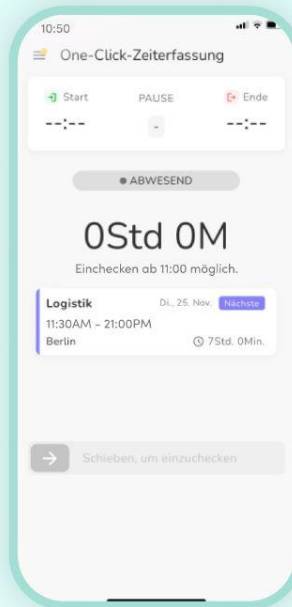
**Check-In-
Limitierungen**

02

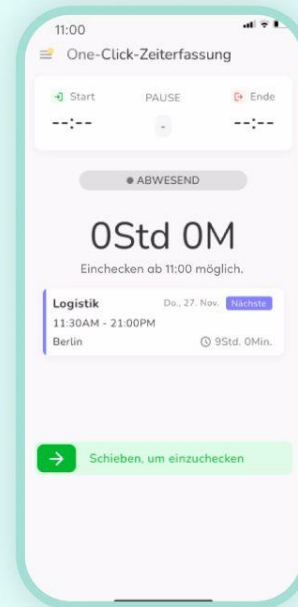
Produkt-Demos

Check-In- Limitierungen

Option 1:
Startzeit fest
vorgegeben



vor Startzeit



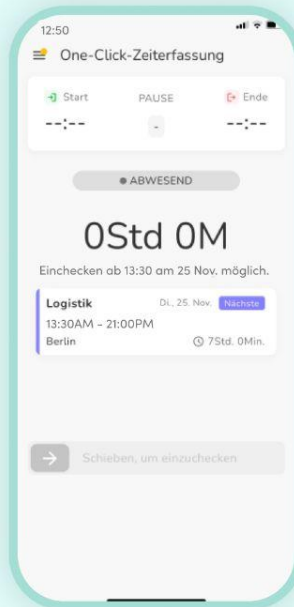
ab Startzeit

02

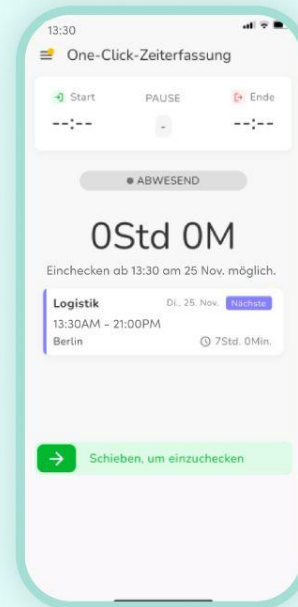
Produkt-Demos

Check-In-
Limitierungen

Option 2:
Es kann erst ab
Schichtbeginn
eingestempelt werden



vor Schichtbeginn



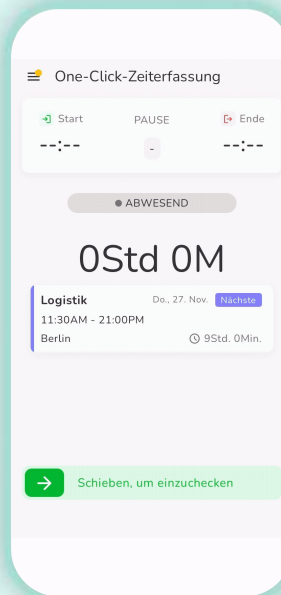
ab Schichtbeginn

02

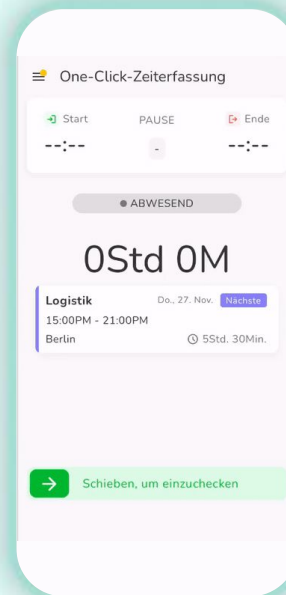
Produkt-Demos

Check-In-
Limitierungen

Option 3: Es kann
innerhalb eines
bestimmten Zeitrahmens
eingestempelt werden



**zählt ab Check-in als
Arbeitszeit**



**zählt erst ab Schichtbeginn
als Arbeitszeit**

02

Produkt-Demos

Check-In- Limitierungen

Fragen zu Check-In-
Limitierungen



**Stelle deine Fragen im Chat,
wir beantworten diese live im Call.**

03

Ausblick 2026

Zeitkonto Übersicht

-  Erfasst (01.07 – 14.07)
22 Std. 5 Min.
-  Erwartet (01.07 – 14.07)
19 Std.
-  Diesen Monat erwartet
39 Std.
-  Aktuelle Bilanz
+3 Std. 5 Min.

Überstunden kommen in die mobile Kenjo App

ANWESENHEIT MOBILE APP ✓

Befähige Dein Team mit mobilen Einblicken in wichtige Überstundendaten. Mitarbeiter können ihre Überstunden jetzt direkt in der mobilen Kenjo App einsehen – für mehr Transparenz und Self-Service in der gesamten Belegschaft. So wissen alle jederzeit, wo sie stehen – ohne Rückfragen an HR oder Vorgesetzte.

Automatische Erinnerungen und Budgetierung für Schulungen und Zertifikate

SCHULUNGSVERWALTUNG

Halte die Fähigkeiten Deines Teams aktuell und bleib mühelos compliant. Unsere Schulungsverwaltung sendet automatische Erinnerungen an Mitarbeiter und Admins, bevor wichtige Nachweise wie zum Beispiel der Führerschein ablaufen – so verpasst Du keine Fristen mehr. Zusätzlich behalten Admins die volle Kostenkontrolle, indem sie für jede Person ein individuelles Trainingsbudget festlegen können.

Schichtbasierte Zeiterfassung für unregelmäßige Arbeitszeiten

ANWESENHEIT BALD VERFÜGBAR *

Mehr Flexibilität für Mitarbeiter mit unregelmäßigen Arbeitsplänen! Dies ist der erste Schritt unserer Initiative zur Unterstützung unregelmäßiger Arbeitszeiten durch die Verknüpfung der Module Schichtplan und Anwesenheit. Kenjo kann nun die geplanten Arbeitsstunden einer Person auf Basis der zugewiesenen Schichten berechnen. Das bedeutet eine deutlich genauere Anwesenheits- und Zeiterfassung für Mitarbeiter, die nicht im klassischen 9-to-5-Rhythmus arbeiten.

04

Q&A



**Stelle deine Fragen im Chat,
wir beantworten diese live im Call.**

Danke.

WWW.KENJO.IO